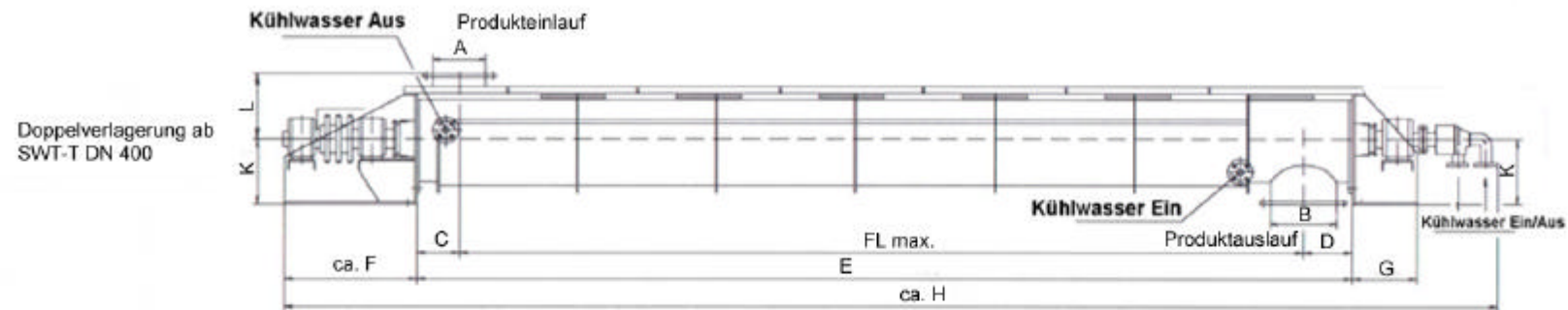
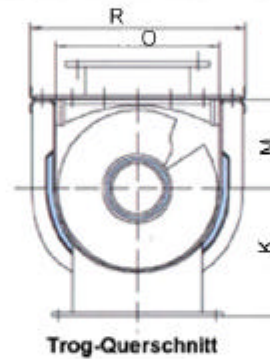
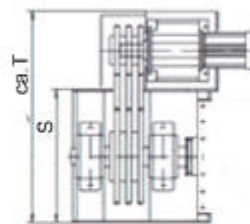


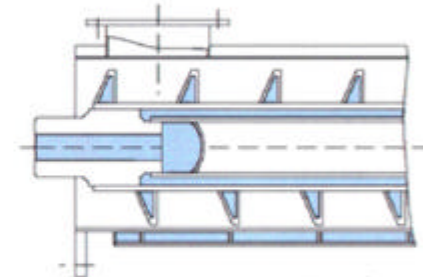
Standard - Trogschneckenwärmetauscher



Doppelverlagerung ab
SWT-T DN 400



Trog-Querschnitt



Schematische Darstellung der gekühlten bzw. beheizten Konstruktionsteile im Einlaufbereich

Optionen:

- Inspektionsstutzen oberhalb Auslauf
- Reinigungsstutzen unterhalb Einlauf
- Zusätzlicher Trogsattel zur Auflage innerhalb Trogbereich
- Gekühlte / beheizte Abdeckung inkl. Einlaufstutzen
- Gekühlte / beheizte Endwand inkl. Stopfbuchse im Einlaufbereich
- Drehüberwachung
- Elektrische oder mechanische Drehzahlregelung
- Einlauf-, Einlauf wahlweise rund oder eckig
- Mehrwellenausführung

Bezeichnung	Maximale Förderlänge FL max.	Flanschschluß DN PN 10 n. DIN 2576		Hauptgeometrie												
		A	B	C	D	E	F	G	H	K	L	M	O	R	S	T
SWT-T DN 200	3800	200	200	225	225	4060	400	300	5150	250	200	140	220	350	420	840
SWT-T DN 250	4500	250	250	250	250	5000	430	320	6100	280	220	150	275	400	480	900
SWT-T DN 300	5400	300	300	275	275	5860	480	400	7300	310	270	200	340	460	560	980
SWT-T DN 400	6000	300	300	275	275	6560	800	420	8200	380	340	250	430	560	660	1250
SWT-T DN 500	6000	400	400	325	325	6660	870	480	8600	450	390	300	540	680	780	1420
SWT-T DN 630	6500	500	500	400	400	7300	950	500	9300	480	450	350	670	820	880	1580
SWT-T DN 700	7000	500	500	400	400	7800	1060	500	9800	600	510	400	740	890	940	1700
SWT-R DN 800	7700	500	500	400	400	8500	1150	520	10750	600	550	450	850	1000	1080	1860

