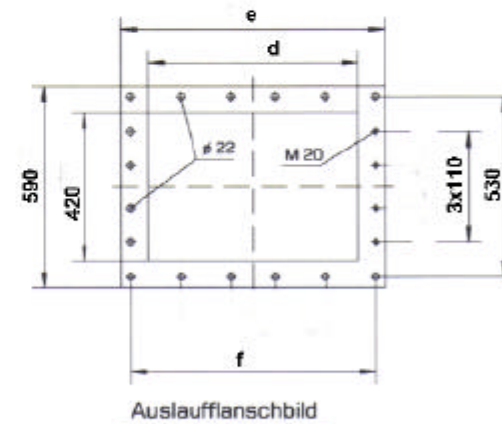
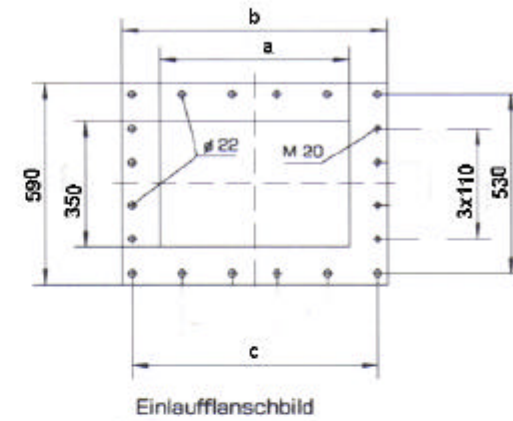
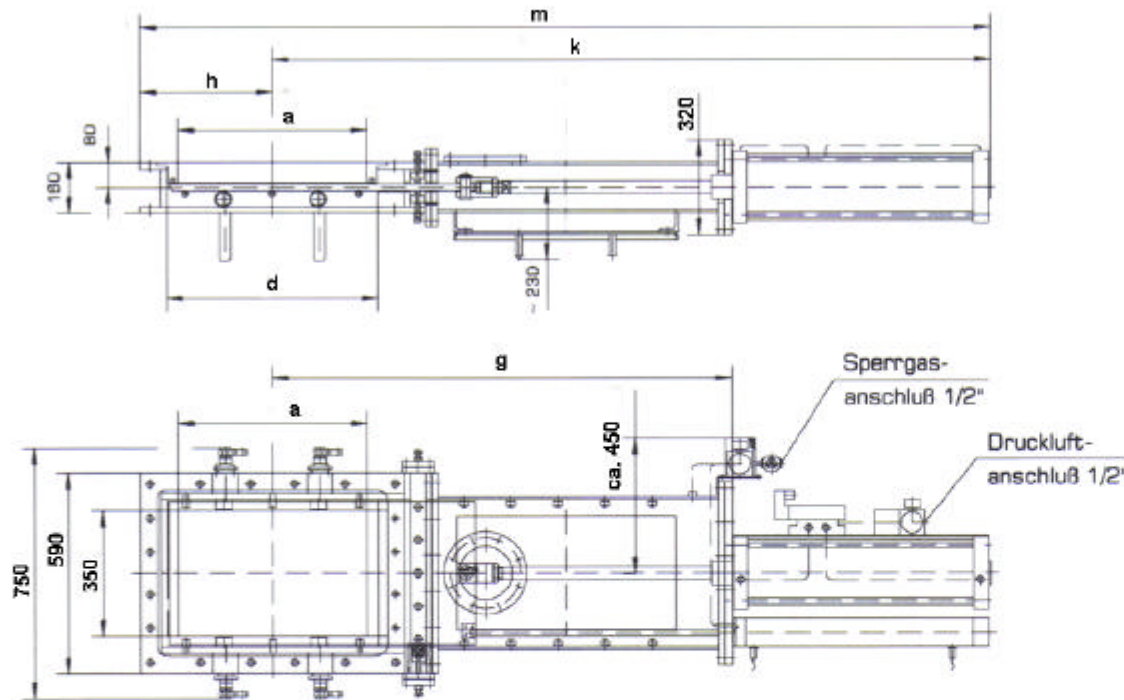


# Hochtemperatur- Flach- Absperrschieber Serie HFA- (...) 350



- Einsatz:**  
 Temperaturbereich bis  $800^\circ \text{C}$   
 Gasdichte Ausführung im Durchgang mit Dichteinsatz und Exzentermechanik  
**Antrieb wahlweise:**  
 - Hand ( über Kette)  
 - Elektromotorisch  
 - Elektropneumatisch

**Hinweis:**  
 Flachabsperrschieber nicht geeignet zur Betätigung in stehender Materialsäule

