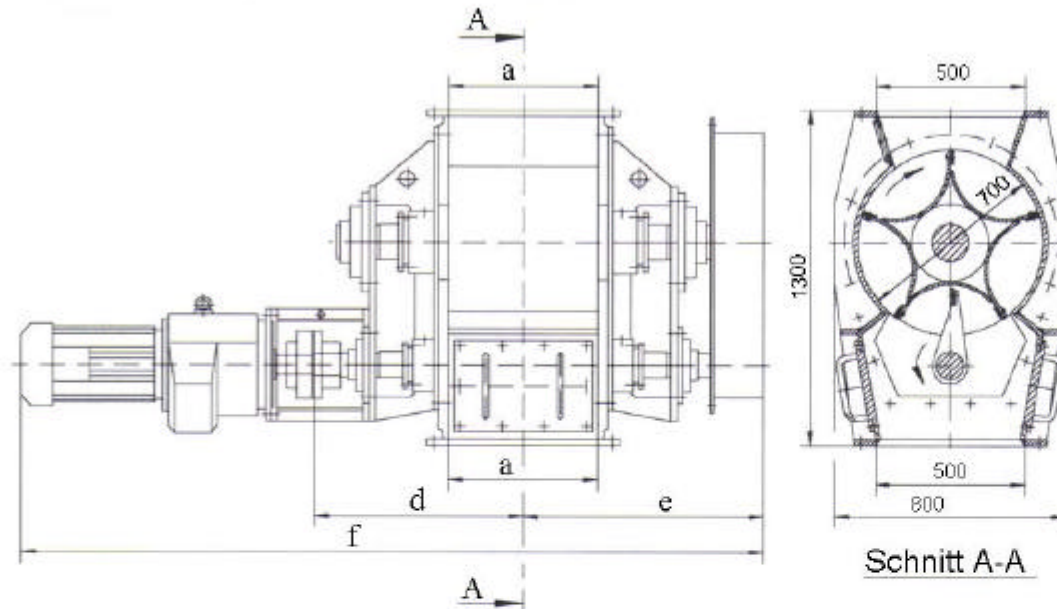


Zwangsräumzellenradschleuse Serie: ZSRV 500



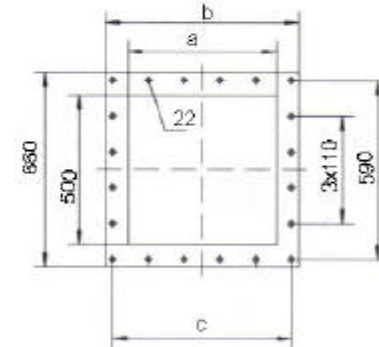
Ausführungsvarianten
Zellenrad



8-Kammer
Zwangsräumsystem



10-Kammer
Zwangsräumsystem



Ein- Auslaufflansch

Optionen:

- Antrieb seitlich angeordnet mit Kettentrieb
- Drehüberwachung
- Überlastkupplung
- elektr.- oder mechanische Drehzahlregelung
- zusätzliche Revisionsöffnung für Wechsel der Zellenrad-Schleißleisten

Zwangsräum-Zellenradschleuse Serie ZSRV 500									
Bezeichnung	Räumleistung m ³ / h			Flanschanschlußmaße					
	Füllgrad f = 100 %			a	b	c	d	e	-f
ZSRV 500x600	145	96,6	60,5	600	760	80 / 5x110 / 80	715	720	2335
ZSRV 500x700	169,3	113,2	71	700	860	80 / 5x130 / 80	770	780	2450
ZSRV 500x800	193,5	129	80,7	800	960	70 / 7x110 / 70	825	830	2550
ZSRV 500x900	217,5	144,5	90,8	900	1060	120 / 7x110 / 120	880	890	2670
ZSRV 500x1000	241,6	161	101	1000	1160	100 / 7x130 / 100	945	955	2800

