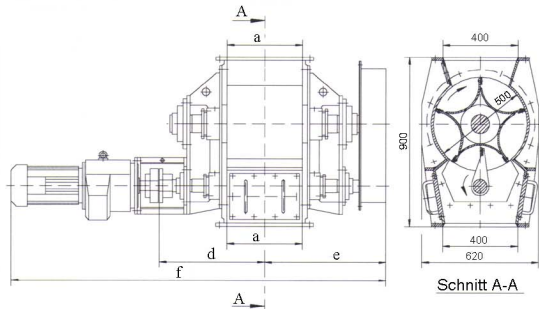


Zwangsräumzellenradschleuse Serie: ZSRV 400



Schnitt A-A

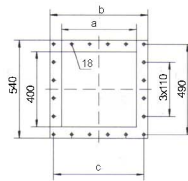
Ausführungsvarianten
Zellenrad



8-Kammer
Zwangsräumsystem



10-Kammer
Zwangsräumsystem



Ein- Auslaufflansch

Optionen:

- Antrieb seitlich angeordnet mit Kettentrieb
- Drehüberwachung
- Überlastkupplung
- elektr.- oder mechanische Drehzahlregelung

Zwangsräum-Zellenradschleuse Serie ZSRV 400									
Bezeichnung	Räumleistung m ³ / h			Flanschanschlußmaße					
	Füllgrad f = 100 %			a	b	c	d	e	- f
	5 K	8 K	10 K						
ZSRV 400x400	51,2	34	20,8	400	540	80 / 3x110 / 80	550	665	2075
ZSRV 400x500	64,2	41,5	26,5	500	640	130 / 3x110 / 130	615	730	2190
ZSRV 400x600	77	50,5	32	600	740	150 / 3x130 / 150	670	784	2295
ZSRV 400x700	91,2	60,3	37,5	700	840	70 / 5x130 / 70	725	840	2400
ZSRV 400x800	104,5	69,2	44	800	940	120 / 5x130 / 120	765	900	2490

